

中古戸建て 山科区川田欠ノ上

こだわりのある

販売価格

1,450万円

京阪バス 川田道停 徒歩5分
地下鉄 東西線 東野駅 徒歩22分



百々小学校・山科中学校



Panasonic アラウー/S

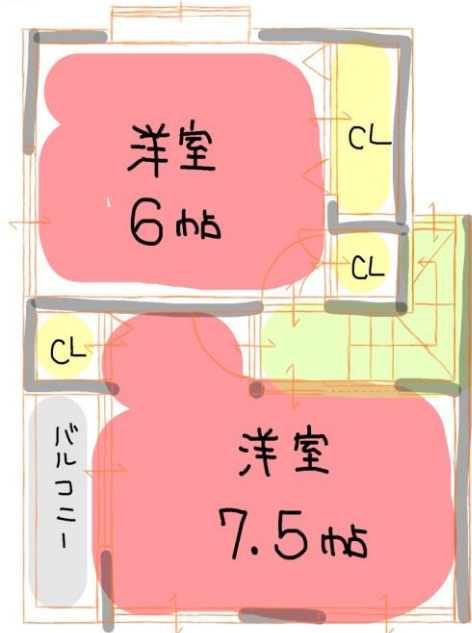
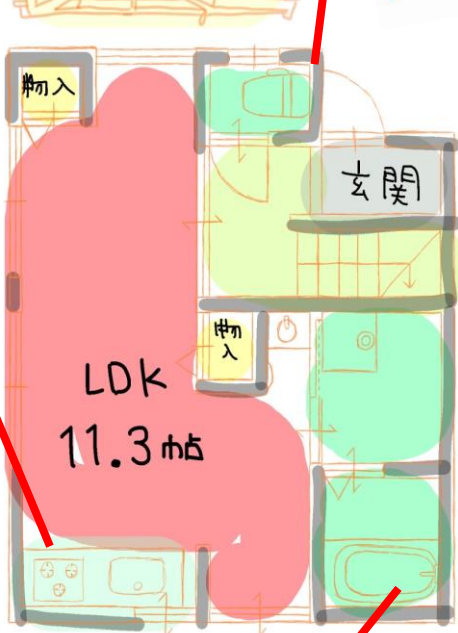


全面リフォーム済み
◦ + ✨、(〇▽〇) ✨ ◦
とても綺麗です♪



※イメージです

自分好みのキッチン😊
DIYしてみませんか？



洗面ボウルで
雰囲気
かわいらしく♪



担当の宮田です！
物件の詳細
内覧ご希望の方は
080-2439-9794まで

所々違うクロスにも
注目のお家です♪

インターネットで詳しい
情報が見られます☆



インサイトハウスグループ
キャラクターすまいりん

- 土地: 50.88㎡(15.39坪)
- 建延: 54.26㎡(16.41坪)
- 構造: 木造 2階建
- 築年月: 1984年 3月
- 宅地 第一種中高層住居専用地域
- 建蔽率: 60% 容積率 200%
- 現況: 空家
- 引渡: 相談



ユニットバス
タカラスタダード★

内覧ご希望の方は下記の
フリーダイヤルまで！



地域に笑顔をつくる株式会社インサイトハウス

京都府知事免許(4)第11036号 建築業登録免許(般-26)第35518号 〒607-8166 京都市山科区柳辻番所ケロ町45-12インサイトコート柳辻
全日員 (社)近畿圏地区不動産公正取引協議会加盟(仲介) 近畿公取協会員 HP <http://ie9000.jp/> E-mail info@ie9000.jp

【仲介】

有効期限

2017/10/15

迄

お問い合わせは
フリーダイヤル

0120-68-0018

TEL:075-592-9000 FAX:075-592-9020

無料査定！
売却物件
大募集！
お家買取ります！
お家で待ってます！



成約



地域に笑顔をつくる株式会社インサイトハウス

京都府知事免許(4) 第11036号 建築業登録免許(般-26) 第35518号 〒607-8166 京都市山科区柳辻番所ケ口町45-12
 全日員 (社)近畿圏地区不動産公正取引協議会加盟(仲介) 近畿公取協会員 HP <http://ie9000.jp/> E-mail info@ie9000.jp

お問い合わせは
フリーダイヤル

0120-68-0018

TEL:075-592-9000 FAX:075-592-9020